

Strasbourg

> **N°1 mondial de la publicité en aéroport**, JCDecaux Airport propose des solutions de **communication** adaptées pour toucher les **passagers aériens**. Espaces classiques, marketing relationnel, publicité événementielle sont autant d'opportunités de communiquer auprès d'une **cible captive et hautement qualifiée**.

> L'aéroport de Strasbourg, lié aux diverses institutions européennes occupe une place prépondérante dans la vie économique de l'Alsace. Il dessert **46 destinations dont 11 en Europe** par des **vols réguliers** et offre la possibilité de communiquer soit en espace longue durée, soit en temporaire.

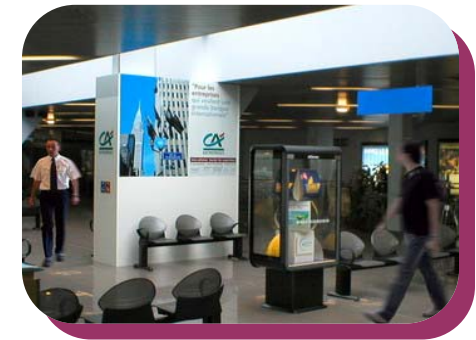
2 millions
de passagers par an

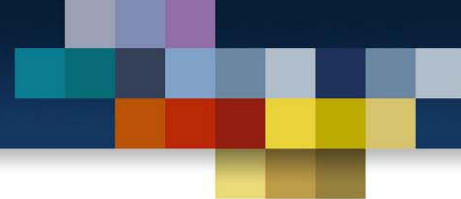


169 000
par mois



67 %
vols business





Strasbourg

CSP

> Cadres & Dirigeants	76 %
> Autres actifs	10 %
> Inactifs	14 %

Nationalité

> France	71 %
> Étranger	29 %

Age*

> < 25 ans	3 %
> 25 à 34 ans	30 %
> 35 à 59 ans	64 %
> > 60 ans	3 %

Sexe

> Hommes	65 %
> Femmes	35 %

Fréquence des déplacements

> > 12 fois/an	37 %
> 4 fois/an	7 %
> < 4 fois/an	56 %

Motif du déplacement

> Business	67 %
> Tourisme	14 %
> Personnel	16 %
> Autre	3 %

Durée du séjour

> < 3 jours	60 %
> 4 à 7 jours	22 %
> > 7 jours	18 %

Principales compagnies aériennes

Air France, Alitalia, Austrian Airlines, Brit Air, Iberia, Iberia régional, Lufthansa, Olympics Airlines, Regional, Royal Air Maroc, SN Brussels Airlines, Transaero, TunisAir, Turkish Airlines.

Top 10 destination

Paris Orly et Roissy CDG, Lyon, Nice, Marseille, Nantes, Toulouse, Bordeaux, Lille, Bruxelles.

Trafic passagers

2004	—————	1 942 000
2005	—————	1 955 000
2006	—————	2 033 000