

Montpellier

> N°1 mondial de la publicité en aéroport, JCDecaux Airport propose des solutions de communication adaptées pour toucher les passagers aériens. Espaces classiques, marketing relationnel, publicité événementielle sont autant d'opportunités de communiquer auprès d'une **cible captive et hautement qualifiée**.

> L'aéroport de Montpellier, avec plus de 60 destinations nationales, européennes et internationales, 14 fréquences par jour sur Paris, occupe une place prépondérante dans la vie économique de l'Hérault. Il est doté d'un parc de **70 supports** offrant la possibilité de communiquer soit en espace longue durée, soit en temporaire

1,3 million
de passagers par an

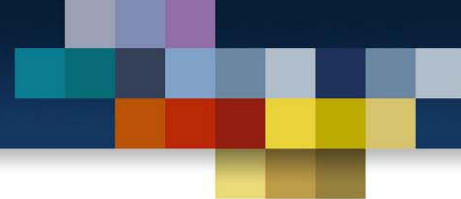


110 000
par mois



75,5%
de Cadres/Dirigeants





Montpellier

CSP

> Cadres & Dirigeants	75,5%
> Autres actifs	15,5 %
> Inactifs	9 %

Nationalité

> France	85%
> Étranger	15 %

Age

> < 25 ans	19 %
> 25 à 34 ans	22 %
> 35 à 59 ans	52 %
> > 59 ans	7 %

Sexe

> Hommes	64 %
> Femmes	36 %

Fréquence des déplacements

> 1 fois/an	28 %
> 2 à 4 fois/an	40 %
> 5 fois/an et plus	34 %

Motif du déplacement

> Business	60%
> Personnel	40 %

Temps d'attente moyen

> < 30 mn	12 %
> 30 mn à 1 h	54%
> 1 h	43%

Principales compagnies aériennes

Lignes régulières

Air France, Ryanair, British Airways, Air Horizons, Sterling, Norwegian,

Lignes saisonnières

Air Algérie, Cimber Air, Royal Air Maroc

Top 10 destinations

Paris, Londres, Francfort, Nantes, Rennes, Clermont-Ferrand, Strasbourg, Copenhague, Lille, Bastia.

Trafic passagers

2004	_____	1 327 000
2005	_____	1 311 000
2006	_____	1 323 000