

Lyon Saint Exupéry

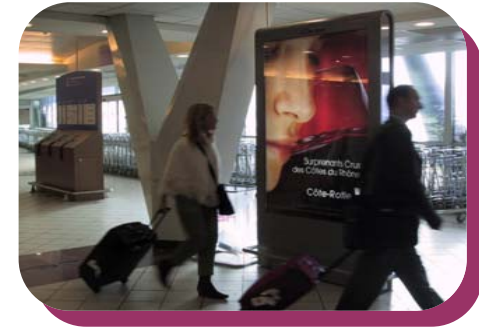
> **N°1 mondial de la publicité en aéroport**, JCDecaux Airport propose des solutions de **communication** adaptées pour toucher les **passagers aériens**. Espaces classiques, marketing relationnel, publicité événementielle sont autant d'opportunités de communiquer auprès d'une **cible captive et hautement qualifiée**.

> L'aéroport de Lyon-Saint Exupéry, **2^{ème} aéroport régional français** avec **79 lignes régulières** dont 48 internationales, occupe une place prépondérante dans la vie économique de la région Rhône-Alpes. Il est doté d'un parc de supports offrant la possibilité de communiquer soit en espace longue durée, soit en temporaire.

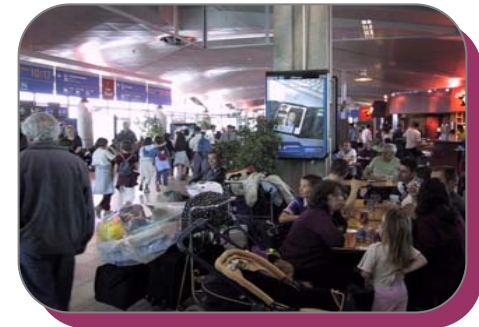
6,8 millions
de passagers par an

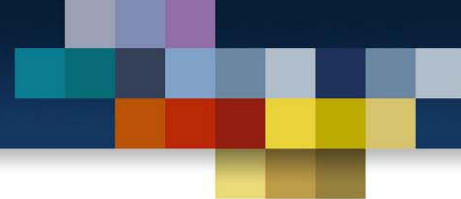


563 000
par mois



61%
de Cadres/Dirigeants





Lyon Saint Exupéry

CSP

Cadres & Dirigeants	61%
Autres actifs	23 %
Inactifs	7 %
Autres	9 %

Nationalité

France	75 %
Étranger	25 %

Age

< 20 ans	1 %
20 à 30 ans	20 %
31 à 50 ans	54 %
> 50 ans	25 %

Sexe

Hommes	70 %
Femmes	30 %

Fréquence des déplacements

1 à 2 fois/an	45 %
3 à 5 fois /an	20 %
6 fois/an et plus	35 %

Motif du déplacement

Business	62 %
Tourisme	21 %
Personnel	17 %

Durée du séjour

< 3 jours	49 %
4 à 7 jours	23 %
> 7 jours	11 %

Principales compagnies aériennes

Aer Lingus, Aigle Azur, Air Algérie, Air Austral, Air France, Air Malta, Air Sénégal International, Air Transat, Airlinair, Alitalia, Atlas Blue, Austrian Airlines, BMI, British Airways, CCM Airlines, City Airlines, Corsair, Croatia airlines, CSA, Easyjet, Hex'Air, Iberia, KLM, LOT, Lufthansa, Malev, Portugalia, Royal Air Maroc, SAS Scandinavian Airlines, SN Brussels Airlines, Thomsonfly, Tunisair, Turkish Airlines, twin Jet.

Top 5 destinations

Paris, Bordeaux, Francfort, Londres, Toulouse.

Trafic passagers

2004	—————	6 229 000
2005	—————	6 561 000
2006	—————	6 752 000