

Lille Lesquin

> N°1 mondial de la publicité en aéroport, JCDecaux Airport propose des solutions de communication adaptées pour toucher les passagers aériens. Espaces classiques, marketing relationnel, publicité événementielle sont autant d'opportunités de communiquer auprès d'une cible captive et hautement qualifiée.

> L'aéroport de Lille dessert plus de 50 destinations. Son développement vers l'Europe lui permet d'occuper une place prépondérante dans la vie économique du Nord. Il est doté d'un parc de supports offrant la possibilité de communiquer soit en espace longue durée, soit en temporaire.

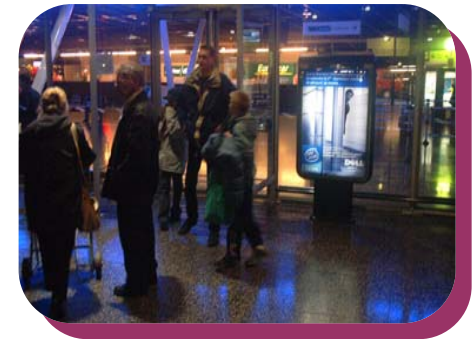
934 000
passagers par an

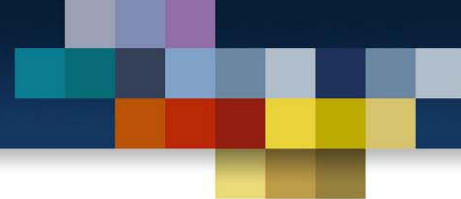


77 800
par mois



54%
de Cadres/Dirigeants





Lille Lesquin

CSP

| | |
|-----------------------|-------------|
| > Cadres & Dirigeants | 54 % |
| > Autres actifs | 23 % |
| > Inactifs | 23 % |

Nationalité

| | |
|------------|-------------|
| > France | 92 % |
| > Étranger | 8 % |

Age

| | |
|---------------|-------------|
| > < 25 ans | 15 % |
| > 25 à 34 ans | 30 % |
| > 35 à 54 ans | 40 % |
| > > 54 ans | 15 % |

Sexe

| | |
|----------|-------------|
| > Hommes | 61 % |
| > Femmes | 39 % |

Fréquence des déplacements

| | |
|---------------------|-------------|
| > 1 fois /an | 12 % |
| > 2 à 5 fois/an | 39 % |
| > 6 fois/an et plus | 49 % |

Motif du déplacement

| | |
|-------------|-------------|
| > Business | 49 % |
| > Personnel | 51 % |

Durée du séjour

| | |
|---------------|-------------|
| > < 3 jours | 36 % |
| > 4 à 7 jours | 21 % |
| > > 8 jours | 21 % |

Principales compagnies aériennes

Aigle Azur, Air Algérie, Air France, Atlas Blue, Centralwings, My Air, Royal Air Maroc, Star Airlines, Régional

Top 5 destinations

Lyon, Nice, Marseille, Milan, Toulouse, Strasbourg, Venise.

Trafic passagers

| | | |
|-------------|-------|----------------|
| 2004 | _____ | 848 000 |
| 2005 | _____ | 843 000 |
| 2006 | _____ | 934 000 |