

## Paris-CDG 2E - Aéroports de Paris

> N°1 mondial de la publicité en aéroport, JCDecaux Airport propose des solutions de communication adaptées pour toucher les passagers aériens. Espaces classiques, marketing relationnel, publicité événementielle sont autant d'opportunités de communiquer auprès d'une cible captive et hautement qualifiée.

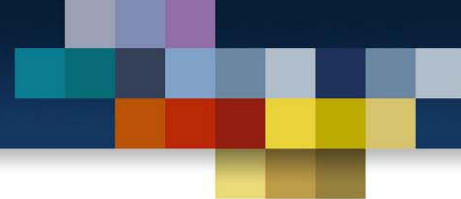
> Avec 78,7 millions de passagers annuels, Paris est la 1ère plate-forme aéroportuaire continentale en Europe. L'aérogare de Paris- CDG 2E, à vocation internationale est dotée d'un parc de supports offrant la possibilité de communiquer soit en espace longue durée, soit en temporaire.

**4 millions**  
de passagers par an\*

**338 000**  
par mois\*

**60%**  
de CSP+





## Paris-CDG 2E - Aéroports de Paris

### Profil du passager aérien

#### CSP

> CSP+	<b>60 %</b>
> Autres actifs	13 %
> Inactifs	27 %

#### Nationalité

> France	41 %
> Étranger	<b>59 %</b>

#### Age

> 15 à 24 ans	17 %
> 25 à 34 ans	28 %
> 35 à 49 ans	<b>30 %</b>
> 50 ans et plus	25 %

#### Sexe

> Hommes	<b>58 %</b>
> Femmes	42 %

### Habitudes de voyage

#### Fréquences des déplacements

> 1 fois / an	27 %
> 2 à 5 fois / an	<b>44 %</b>
> 6 fois / an	29 %

#### Motif du déplacement

> Business	32 %
> Tourisme/ Personnel	<b>68 %</b>

#### Temps d'attente moyen

> < 30 min	12 %
> 30 min à 2h	43 %
> > 2h	<b>45 %</b>

### Principales compagnies aériennes

Air France,  
Aeromexico,  
Delta Airlines,  
Northwest.

### Destinations

Afrique, Amérique du Nord,  
Amérique du Sud,  
Proche Orient, Mexique.

### Trafic passagers

<b>2004</b>	—————	<b>2 158 000</b>
<b>2005</b>	—————	<b>2 573 000</b>
<b>2006</b>	—————	<b>4 059 000</b>