

## Paris-CDG 2C - Aéroports de Paris

> N°1 mondial de la publicité en aéroport, JCDecaux Airport propose des solutions de communication adaptées pour toucher les passagers aériens. Espaces classiques, marketing relationnel, publicité événementielle sont autant d'opportunités de communiquer auprès d'une cible captive et hautement qualifiée.

**6,2 millions**  
de passagers par an



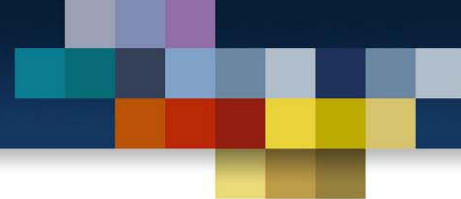
> Avec 78,7 millions de passagers annuels, Paris est la 1<sup>ère</sup> plate-forme aéroportuaire continentale en Europe. L'aérogare de Paris-CDG 2C, tournée vers l'International est dotée d'un parc de supports offrant la possibilité de communiquer soit en espace longue durée, soit en temporaire.

**520 000**  
par mois



**60%**  
de CSP+





## Paris-CDG 2C - Aéroports de Paris

### Profil du passager aérien

#### CSP

|                 |             |
|-----------------|-------------|
| > CSP+          | <b>60 %</b> |
| > Autres actifs | 9 %         |
| > Inactifs      | 31 %        |

#### Nationalité

|            |             |
|------------|-------------|
| > France   | 41 %        |
| > Étranger | <b>59 %</b> |

#### Age

|                  |             |
|------------------|-------------|
| > 15 à 24 ans    | 16 %        |
| > 25 à 34 ans    | 25 %        |
| > 35 à 49 ans    | 29 %        |
| > 50 ans et plus | <b>30 %</b> |

#### Sexe

|          |             |
|----------|-------------|
| > Hommes | <b>57 %</b> |
| > Femmes | 43 %        |

### Habitudes de voyage

#### Fréquences des déplacements

|                    |             |
|--------------------|-------------|
| > 1 fois / an      | 24 %        |
| > 2 à 5 fois / an  | <b>44 %</b> |
| > 6 fois / an et + | 29 %        |

#### Motif du déplacement

|                       |             |
|-----------------------|-------------|
| > Business            | 28 %        |
| > Tourisme/ Personnel | <b>72 %</b> |

#### Temps d'attente Moyen

|               |             |
|---------------|-------------|
| > < 30 min    | 12 %        |
| > 30 min à 2h | 42 %        |
| > > 2h        | <b>47 %</b> |

### Principales compagnies aériennes

Aeroflot, Air France, Air Mauritius, Air Mexico, Air Seychelles, China Eastern, China Southern, Emirates, Vietnam Airlines.

### Destinations

International hors Europe  
Afrique, Asie, Amérique du Sud,  
Etats-Unis, Inde, Moyen-Orient,  
Europe de l'Est...

98%

DOM-TOM

42%

### Trafic passagers

**2004** ————— **5 381 000**

**2005** ————— **6 234 000**

**2006** ————— **6 244 000**